

ESTRUCTURA ORGÁNICA



INSTITUTO MUNICIPAL DE LA MUJER

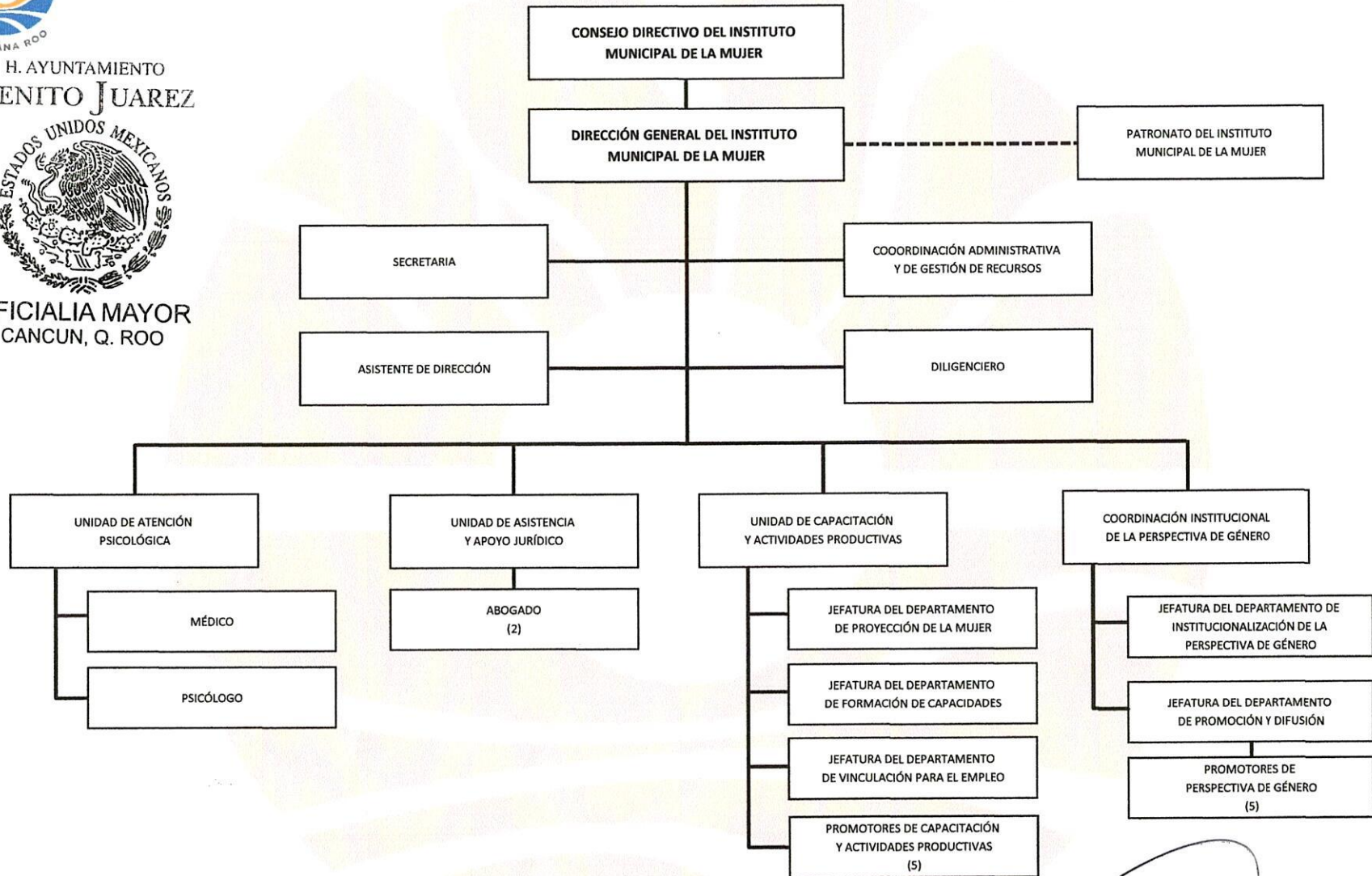


H. AYUNTAMIENTO
BENITO JUAREZ



OFICIALIA MAYOR
CANCUN, Q. ROO

MUNICIPIO DE BENITO JUÁREZ INSTITUTO MUNICIPAL DE LA MUJER



| ELABORÓ | REVISÓ | AUTORIZÓ | Vo.Bo. | VALIDÓ |
|---|---|--|--|--|
| | | | | |
| C. MIGUEL ÁNGEL CHE POOT COORDINADOR ADMINISTRATIVO Y DE GESTIÓN DE RECURSOS | LIC. MIROSLAVA ANDREA REGUERA MARTÍNEZ DIRECTORA GENERAL DEL INSTITUTO MUNICIPAL DE LA MUJER | C. ELIZABETH JIMÉNEZ CORONA TITULAR DE LA UNIDAD DE VINCULACIÓN CON ORGANISMOS DESCENTRALIZADOS | C. REYNA VALDIVILA ARCEO ROSADO CONTRALOR MUNICIPAL | LIC. HECTOR JOSÉ CONTRERAS MERCADER OFICIAL MAYOR |

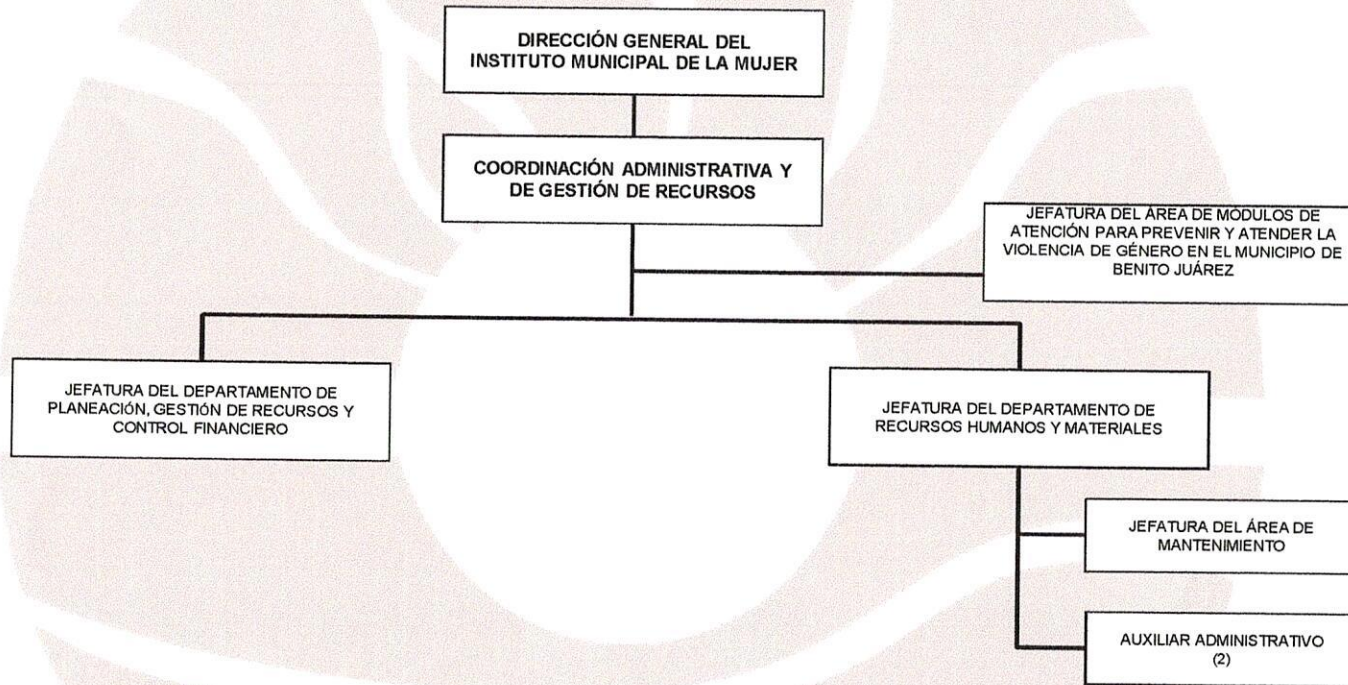


H. AYUNTAMIENTO
BENITO JUÁREZ



OFICIALIA MAYOR
CANCUN, Q. ROO

MUNICIPIO DE BENITO JUÁREZ INSTITUTO MUNICIPAL DE LA MUJER COORDINACIÓN ADMINISTRATIVA Y DE GESTIÓN DE RECURSOS



| ELABORÓ | REVISÓ | AUTORIZÓ | Vo.Bo. | VALIDÓ |
|--|--|---|---|--|
| | | | | |
| C. MIGUEL ÁNGEL CHE POOT COORDINADOR ADMINISTRATIVO Y DE GESTIÓN DE RECURSOS | LIC. MIROSLAVA ANDREA REGUERA MARTÍNEZ DIRECTORA GENERAL DEL INSTITUTO MUNICIPAL DE LA MUJER | C. ELIZABETH JIMÉNEZ CORONA TITULAR DE LA UNIDAD DE VINCULACIÓN CON ORGANISMOS DESCENTRALIZADOS | C. REYNA VALDIVIA ARCEO ROSADO CONTRALOR MUNICIPAL | LIC. HÉCTOR JOSÉ CONTRERAS MERCADER OFICIAL MAYOR |

VERSIÓN 5

15 SEPTIEMBRE 2019